

Informations légales

50 cm



Taille minimale de capture : **50 cm**.

Nombre de prises autorisées par jour : **pas de limitation***.

Le barbeau fluviatile est une espèce du **groupe 2**.

* vérifier les conditions de transport

Quand le pêcher ?



Période d'ouverture pour :

	JAN	FÉV	MAR	AVR	MAI	JUIN	JUIL	AOU	SEP	OCT	NOV	DÉC
Calmes						3ème samedi de mars	1er samedi de juin					
Mixtes												
Vives												

Où le pêcher ?



- Semois
- Viroin
- Amblève
- Lesse
- Ourthe

Pour plus d'infos :

www.parcoursdepeche.be

Comment le pêcher ?

Le barbeau se pêche presque exclusivement sur le fond.

La technique la plus utilisée est celle dite du feeder.

Cette technique de pêche est détaillée sur :

www.maisondelapeche.be



Bon appétit !

Barbeau à la sauce à la crème

Ingrédients : 1 beau barbeau, de l'ail, 2 échalotes, des aromates, sel et poivre, court-bouillon, 150 g de beurre, 150 g de champignons, 50 cl de vin rouge, 5 cl de cognac, 2 dl de crème fraîche et 3 tranches de pain.

Préparation du barbeau : Après avoir écaillé et vidé le barbeau, le cuire dans un court-bouillon très relevé avec ail, échalotes et de nombreux aromates. Mouiller avec le vin rouge et le cognac. Pendant que le poisson achève sa cuisson, faire fondre dans une casserole le beurre frais, ajouter les champignons, puis la crème fraîche. Mouiller ensuite avec une partie de l'eau de cuisson qui aura réduit et passer au tamis. Cuire un quart d'heure, à petit feu. Servir le poisson arrosé de crème et entouré de croûtons frits au beurre.

zone

3

zone à barbeau - Le barbeau

Le Barbeau

Barbus barbus



CYPRINIDÉS

MAISON WALLONNE DE LA PÊCHE



Rue Lucien Namèche, 10
B-5000 NAMUR
T +32 (0) 81 411 570
info@maisondelapeche.be

Achat en ligne du permis de pêche
www.permisdepeche.be

- Accessibilité des lieux de pêche
- Écoles et stages de pêche
- Restauration des milieux
- Techniques de pêche
- Parcours de pêche
- Hébergements de pêche

www.maisondelapeche.be

Avec le soutien de :



Wallonie

La Maison wallonne de la Pêche regroupe toutes les Fédérations territoriales de Wallonie. Son but est d'assurer la défense de la pêche et la protection des milieux aquatiques en Région wallonne. Elle contribue à élaborer le dispositif législatif et réglementaire de protection de l'environnement et de développement de la pêche.

Description

Barbus barbus

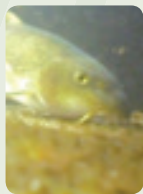
Ce poisson possède un corps allongé, cylindrique et fin. La forme de son ventre est adaptée à la vie sur le fond. Munies de deux paires de barbillons, les lèvres de sa bouche sont épaisses et charnues. Ses nageoires caudales sont de teinte orangé (sa nageoire anale et pelvienne également).



© Illustration de poisson / P.J. Dunbar

focus...

En période de reproduction, le museau du mâle se couvre de boutons nuptiaux.



Régime alimentaire

Le barbeau est omnivore. Fousseur, il se nourrit de nombreuses proies benthiques : larves d'insectes, oligochètes, nématodes et gammarès. En saison chaude, son activité est crépusculaire et nocturne. En saison froide par contre, son pic d'activité alimentaire se limite à l'après midi ; il cesserait même toute alimentation en dessous de **4°C**.

Écologie

La zone à barbeau caractérise l'habitat de ce poisson (3^{ème} zone de Huet) : rivières assez larges, courants rapides, eaux vives, fraîches, bien oxygénées sur fonds rocheux, caillouteux, graveleux ou sableux. Ce poisson grégaire vit en bancs dans les courants à proximité du fond. Les individus les plus jeunes sont localisés dans les zones peu profondes et peu courantes alors que les plus vieux fréquentent des eaux plus profondes.

Reproduction

Chez les barbeaux, la maturité sexuelle est tardive : **8 ans** chez la femelle et **5 ans** chez le mâle. La reproduction des individus est déclenchée par l'allongement de la durée du jour et l'augmentation des températures. La ponte se déroule en mai-juin dès que la température de l'eau atteint **13,5°C**. Elle s'effectue dans des zones peu profondes sur un substrat de type caillouteux. A ce moment, les mâles portent des tubercules nuptiaux sur la tête. La densité des géniteurs sur une frayère est élevée (jusqu'à plusieurs dizaines de mâles pour une femelle).

*** L'espérance de vie du barbeau est élevée : il peut vivre plus de 25 ans. ***

Œufs

10.000 œufs sont pondus par kilo de femelle dans une dépression creusée dans les graviers. Ils mesurent **1,5 à 2,3 mm** de diamètre. Leur durée d'incubation est d'une à trois semaines.

Larve

Après éclosion, l'œuf donne naissance à une larve photophobe. Les juvéniles se nourrissent dans un premier temps de phytoplancton. Par la suite, ce sont les invertébrés benthiques qui constituent leur régime alimentaire.

Variabilité génétique

En France par exemple, il existe une variabilité génétique en rapport avec les événements géomorphologiques antécédents. La disparition des connexions entre plusieurs réseaux hydrographiques a conduit à l'isolement de certaines communautés de barbeaux.

Sensibilité

Le barbeau est polluosensible, mais il est également sensible aux dégradations environnementales (chenalisation des cours d'eau et présence d'obstacles infranchissables).

Combativité

Le barbeau est l'un des poissons d'eau douce les plus combattifs.

Nombre d'écailles

55 à 65 écailles sur la ligne latérale.

Tailles courantes

30 à 70 cm pour **0,5 à 7 kg**